

Мультирежимный терминал Hytera

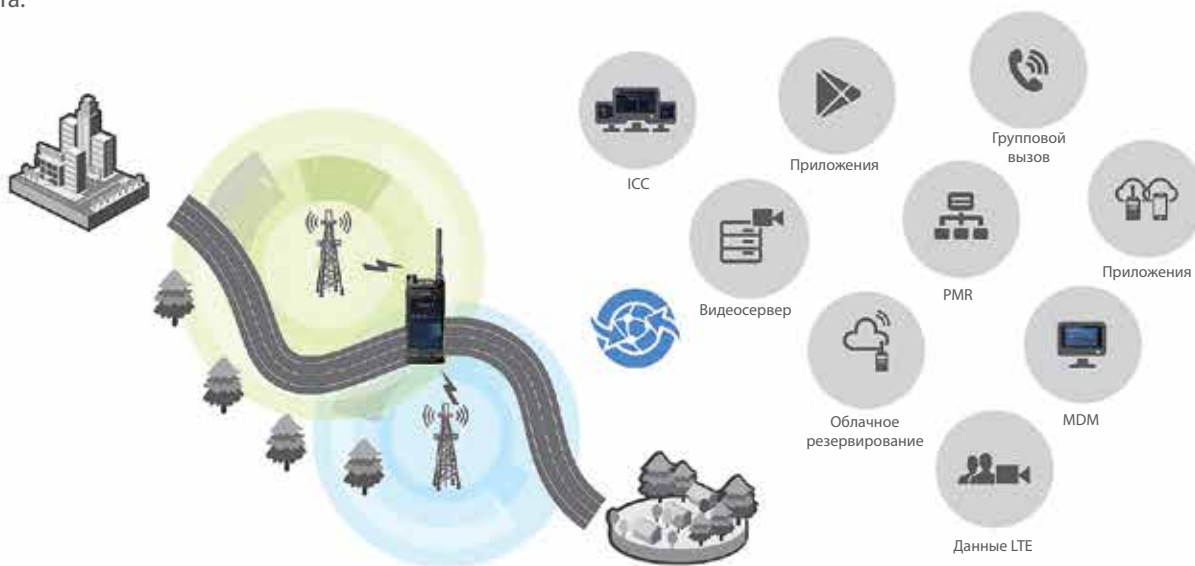


Новое конвергентное решение

Мультирежимный терминал Hysteria представляет собой революционное устройство в индустрии профессиональной мобильной радиосвязи. Это первая совмещенная платформа для критически важных услуг голосовой радиосвязи и широкополосной передачи данных. Такая инновационная разработка знаменует собой новую веху в развитии профессиональной мобильной радиосвязи. Терминал поддерживает мультирежимную связь с различными сценариями, будь то ежедневное деловое общение или экстренное реагирование, широкополосный или узкополосный доступ, использование открытой или частной сети.

Пользователю предлагается действительно унифицированный способ общения. Расширенные приложения и защита данных высокого уровня, позволяют терминалу уверенно справляться с любой критической ситуацией, обеспечивать взаимодействие пользователей и бесперебойную связь.

Эргономичная конструкция, надежный корпус и сенсорный экран обеспечивают новые возможности для соответствия самым разнообразным требованиям пользователей. Кристально чистый звук и быстрая передача данных в безопасном режиме обеспечивают преимущества осведомленности о ситуации для быстрого реагирования и достижения эффективного результата.



Обзор терминала

Мониторинг



Мультирежимный терминал Hysteria обеспечивает осведомленность благодаря интеллектуальному распознаванию условий окружающей среды, предоставлению оповещений и получению данных в режиме реального времени. Постоянно находясь на связи с серверными системами, благодаря мгновенной обратной связи и информированному принятию решений повышается эффективность работы. Терминал расширяет возможности, обеспечивает безопасность и ускоряет реагирование.

Надёжность



Мультирежимный терминал Hysteria обеспечивает надёжную радиосвязь. Переключаясь между сетями, интеллектуальный терминал управляет несколькими режимами связи, представленными в удобном пользовательском интерфейсе. Это позволяет обеспечивать непрерывную связь, во время сетевых переходов.

Шифрование



Безопасность голосовой связи и передачи данных имеет первостепенное значение, не зависимо от приложения. Мультирежимный терминал Hysteria предназначен для обеспечения комплексного, безопасного управления общением благодаря использованию эффективной связи между радиостанцией и серверными системами. Нет необходимости беспокоиться о защите данных, потере терминала, доступности команд, поскольку терминал обладает совершенно новой зашифрованной системой управления.

Интерфейс

Управление одной рукой
Просмотр важной информации одним нажатием
Расширенная информация на домашнем экране, кастомизированные закладки

Клавиши
Мультифункциональное управление (нажать и повернуть)
Переключение между громкостью и контактами (в режиме транкинга)

Смарт-клавиша
Программируется в зависимости от приложений

РТТ
Удобство использования
Большая кнопка

Надежность конструкции

IP67
Выдерживает падение с высоты 1,2 м
MIL-STD-810 C/D/E/F/G

Идентификация

Сменные цветные кольца для быстрой идентификации радиостанции

Камера

Фронтальная и задняя камеры 13MP
Задняя камера поддерживает 4K HD видео

Дисплей

2 дисплея для энергосбережения
Верхний дисплей для оперативного просмотра
Широкий угол обзора дисплея

Стекло Gorilla Glass III

Стойкость к царапинам, противоударное, не оставляющее отпечатков пальцев, маслостойкое

Промышленный ЖК дисплей

Срок службы более 30000 ч

Соединение

Сенсоры: сенсор приближения, сенсор освещённости, 6-ти осевой компас, барометр, гироскоп, акселерометр

Системы позиционирования: ГЛОНАСС, GPS, BDS

Проводное соединение: контакты для аксессуаров

Беспроводное соединение: WLAN, NFC и BT

Технические характеристики

Открытый интерфейс вторичной разработки для расширения сервисов и приложений

Комплект разработки приложений (ADK) доступен для третьих сторон, для адаптации под индивидуальные требования и собственные приложения. Мобильные ресурсы могут быть объединены в единую рабочую платформу.



Общественная
безопасность



Электроэнергетическая
отрасль
Коммунальная отрасль



Аэропорты



Порты



Метро и железные
дороги



Широкополосная и узкополосная конвергенция

Узкополосная система осуществляет переключение между цифровым и аналоговым режимами, широкополосная система поддерживает все мобильные сети. Это обеспечивает бесперебойную связь.



Голосовая связь

Терминал использует передовые аудиотехнологии, такие как тройное подавление шумов микрофона, подавление звукового эха и подавление шумов ветра. Это гарантирует великолепное качество звука даже в шумных условиях окружающей среды.



Безопасность

Терминал поддерживает аутентификацию, программное и аппаратное шифрование. Система управления контролирует терминал в режиме реального времени, и терминал может быть заблокирован или могут быть стёрты данные, при возникновении нештатной ситуации.



Быстрый заряд

Последние технологии смарт-аккумуляторных батарей обеспечивают быстрый заряд, в 3 раза быстрее, чем у обычных аккумуляторных батарей. 80 % емкости можно зарядить всего за 30 минут, а полный заряд можно получить через 1 час.

Hytera Smart MDM – надежный контроль



Hytera Smart Mobile Device Management (MDM) использует возможности широкополосного доступа для облегчения управления. Пройдя через широкополосные сети WLAN и LTE, решение осуществляет пакетное программирование, обновление, управление разрешениями и резервное копирование данных. Помимо администрирования и управления, Hytera MDM поддерживает управление аксессуарами, например, видео регистратором (RVM), а также совместимо с узкополосными радиостанциями Hytera, улучшая управление.

Поскольку используются беспроводные устройства и дополнительные проводные решения в архитектуре с широкополосной сетью, решение Hytera MDM обеспечивает одновременную работу, гибкое управление удаленными сайтами и спланированные по времени действия, что значительно сокращает время реагирования и затраты на управление.

Hytera MDM позволяет администратору отслеживать рабочее состояние любого устройства в системе, обеспечивая непрерывный мониторинг.



Основные функции

Пакетное программирование и обновление

Одновременное управление большим количеством терминалов для повышения эффективности программирования и обновления.

Эффективный сбор данных и анализ безопасности

Сбор различных данных с терминалов, включая параметры, конфигурацию и журнал диагностики, для контроля терминала и исключения угроз безопасности.

Расширенные сторонние API

Предоставление сторонних API для различных расширений сервисов, таких как: облачное хранение, потоковые медиа и интерфейсов с другими системами.

Быстрая настройка и программирование OTAP

Использование высокоскоростного и надежного канала сообщений между терминалом и консолью, чтобы включить или отключить несколько параметров, таких как: GPS, BT, WLAN и NFC, и провести OTAP терминала через широкополосный доступ.

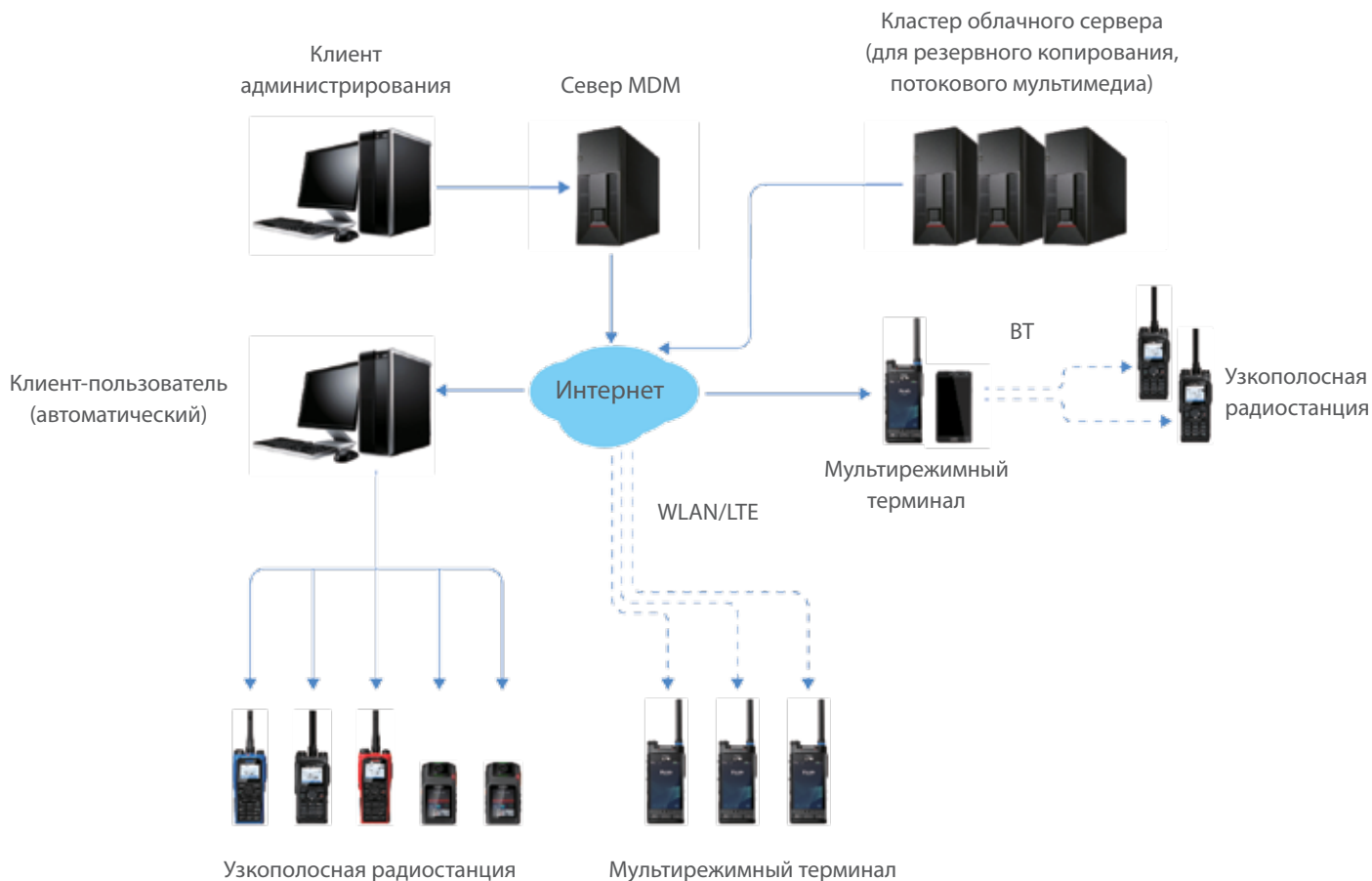
Управление несколькими группами и разрешениями

Поддержка нескольких ролей и иерархического управления группами для четкой классификации разрешений и рабочего диапазона для лучшего взаимодействия.

Диверсифицированные услуги

Помимо программирования и обновления, система также контролирует установку и удаление приложений, авторизацию лицензии, удаленное уведомление терминала и передачу файлов. Если терминал подвергается риску, система может удаленно стирать конфиденциальные данные, чтобы избежать утечки информации.

Структурная схема



Функции системы



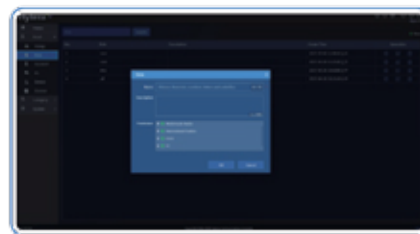
Управление

Управление для индивидуальных настроек архивов терминалов.



Диаграмма задач Ганта

Видимая диаграмма Ганта для четкого отображения динамики задач.



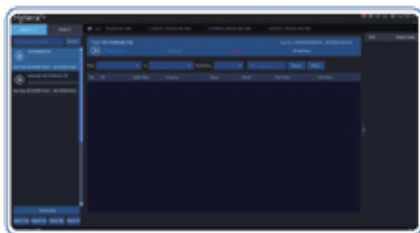
Разрешенные доступы

Различные доступы администраторов для управления.



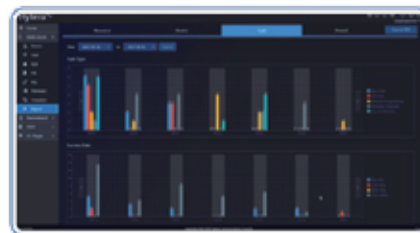
Шаблон программирования

Управление шаблоном программирования для создания наборов параметров для настройки терминала.



Клиент-пользователь

Автоматический клиент-пользователь для одновременной обработки задач и управления терминалами.



Отчет

Создание отчетов для мониторинга задач.

Технические характеристики

Стандарты и частоты

DMR Analog	ETSI DMR Уровень II, III 350-527 МГц
TETRA	350–470 МГц
LTE	3GPP LTE Rel 10 FDD-LTE: B1/B2/B3/B4/B5/B7/B8/B20/B26/B28 TDD-LTE: B38/B39/B40/B41
CDMA	CDMA 1xRTT BC0 CDMA2000 1xEV-DO BC0
WCDMA	B1/B8
TD-SCDMA	B34/B39
GSM	850/900/1800/1900 МГц
WLAN	802,11 b/g/n, 2,4 ГГц
NFC	13,56 МГц
Dual BT	ГЛОНАСС, GPS, BDS
Система позиционирования	GPS, BDS, GLONASS
Датчики	Сенсор приближения Сенсор освещённости 6-ти осевой компас Барометр Гироскоп Акселерометр

Общие характеристики

Размеры (ВхШхГ)	139,5x68x25,3 мм
Вес (с антенной и аккумуляторной батареей)	375 г
AP-процессор	Qualcomm 8-ядерный, 2,0 ГГц
Память	Широкополосный доступ ОЗУ: 3 Гб ПЗУ: 32 Гб eMMC Расширяется до 128 Гб с картой Micro SD Узкополосный доступ Расширяется до 16 Гб с картой Micro SD
Порты	USB 2.0 20-контактный порт для аксессуаров/ зарядный порт
Верхний дисплей	1,0 дюйма, 128x96
Основной дисплей	Сенсорный экран, возможность пользоваться в перчатках
Фронтальная камера	13 МР автофокус
Задняя камера	13 МР автофокус
Напряжение питания	7,4 В (номинальное)

Аккумуляторная батарея

Стандартная	2900 мА/ч (Li-polymer)
Дополнительный	4000 мА/ч
Время работы аккумуляторной батареи	Стандартная: 14 ч 12 ч речь (5–5–90) + 2 ч видео Дополнительная: 20 ч 18 ч речь (5–5–90) + 2 ч видео

Стандарты и частоты

	DMR/Analog	TETRA
Шаг сетки частот	25/20/12,5 кГц	25 кГц
Мощность передатчика	1/4 Вт	1 Вт (класс 4) и 1,8 Вт (класс 3L)
Чувствительность приёмника	≤ -121 дБм	Статическая: ≤ -116 дБм (-117 дБм тип.) Динамическая: ≤ -106 дБм (-109 дБм тип.)
Интермодуляционная избирательность	≥ 65 дБ	≥ 62 дБ
Блокировка	≥ 84 дБ	от 50 кГц до 100 кГц ≥ 69 дБ от 100 кГц до 200 кГц ≥ 74 дБ от 200 кГц до 500 кГц ≥ 79 дБ > 500 кГц ≥ 84 дБ
Избирательность по соседнему каналу	≥ 70 дБ	≥ 64 дБ
Стабильность по частоте	± 0,5 ppm	± 0,5 ppm
Импеданс антенны	50 Ом	50 Ом
Номинальная выходная мощность аудиосигнала	2 Вт (номинальный)	2 Вт (номинальный)
Нелинейное искажение аудиосигнала	≤ 3 %	≤ 3 %
Микрофон	NRR: 30 дБ (статический), 20 дБ (не статический) AEC: > 60 дБ	NRR: 30 дБ (статический), 20 дБ (не статический) AEC: > 60 дБ

Видео и фото

Поддерживаемые форматы видео	3GPP(.3gp), MPEG-4(.mp4), QuickTime(.mov), WEBM(.webm), Windows Media(.asf, .wmv), RealMedia(.rmvb, .rm), MPEG-PS(.mpg, .mpeg), MPEG-TS(.ts), AVI(.avi), Matroska(.mkv)
Поддерживаемые форматы фото	JPEG(.jpg), GIF(.gif), PNG(.png), BMP(.bmp)
Камера	Передняя камера: 1080P HD до 30 кадров в секунду (fps) Задняя камера: 4K HD
Водяной знак	Видео и фото

Аудио

Поддерживаемые форматы аудио	MP3(.mp3), WAV(.wav), 3GPP(.3gp), MPEG-4(.mp4, .m4a), ATDS raw AAC(.aac), MPEG-TS(.ts), FLAC(.flac), MIDI(.midi, .xmf, .mxmf), RTTTL/RTX(.rtttl, .rtx), OTA(.ota), iMelody(.imy), Ogg(.ogg), Matroska(.mka), QCELP(.qcp), RealMedia(.ra), Windows Media(.wma), AC3(.ac3)
Микрофон	Тройное подавление шума микрофона Подавление шума ветра Эхоподавление

Надежность конструкции

Пыль и влагозащита	IEC 60529-IP67
Защита от различных внешних воздействий	MIL-STD-810 C/D/E/F/G
Рабочая температура	от -20 °C до -60 °C
Температура хранения	от -40 °C до -85 °C

Основные функции (DMR/Analog/LTE)

Режимы работы	Голосовые сервисы	Приложения
Цифровой конвенциональный Аналоговый конвенциональный Цифровой транкинг Общественная сеть	Индивидуальный вызов Групповой вызов Вызов всех Широковещательный вызов Экстренный вызов Принудительная вставка / очистка Очередь вызовов Приоритет вызова Вызов ТФОП	Контакты Обмен сообщениями Камера Галерея Диктофон Файловый менеджер
Сервисы данных	Безопасность пользователя	Прочее
Текстовые сообщения Статусные сообщения MMS	Аварийный сигналинг	Позиционирование Сканирование и Роуминг

Основные функции (TETRA/LTE)

Режимы работы	Режимы работы	Приложения
DMO TMO Общественная сеть	Индивидуальный вызов Групповой вызов Вызов всех Широковещательный вызов Экстренный вызов Принудительная вставка / очистка Очередь вызовов Приоритет вызова Вызов ТФОП	Контакты Обмен сообщениями Камера Галерея Диктофон Файловый менеджер
Сервисы данных	Безопасность пользователя	Прочее
Текстовые сообщения Статусные сообщения MMS	Аварийный сигналинг	Позиционирование

Дополнительные аксессуары



Видеорегистратор (RVM)



Видеорегистратор (RVM) с цветным ЖК дисплеем (RVM) с ЖКД



Выносной микрофон-динамик с PTT



Скрытая видеочкама



Смарт-аккумуляторная батарея 4000 мА/ч



Быстрое зарядное устройство



BT гарнитура с функцией мониторинга пульса



6-позиционное быстрое зарядное устройство MCU



Прозрачная гарнитура



Проводная гарнитура

Стандартные аксессуары

2900 мА/ч (Li-polymer) аккумуляторная батарея

Зажим для крепления к поясному ремню

Адаптер питания

Антенна

Цветное кольцо

Зажим для крепления к поясному ремню

Hytera в России

117105, г. Москва, Варшавское шоссе,

д. 1, стр. 6, оф. А317

Тел.: +7 (495) 669-68-90

www.hytera.ru

Hytera оставляет за собой право вносить изменения в конструкцию изделия и технические параметры. В связи с этим Hytera снимает с себя ответственность за возможные отклонения между реальным изделием и характеристиками, указанными в печатном материале, которые могут возникать в процессе печатной подготовки.

Hytera является зарегистрированной торговой маркой Hytera Communications Corporation Limited. ©2017, Hytera Communications Corporation Limited. Все права защищены.